

# Analysesystem QUANTIZ® QUANTIZ® Light

**Kombination aus  
Hard- und Software,  
speziell für die  
Bildaufnahme und  
Bildauswertung bei  
Korrosionsprüfungen**



Abb. QUANTIZ®

**Unterwanderung am Ritz  
Kantenkorrosion  
Korrosion an der Fläche**



Abb. QUANTIZ® Light

testing equipment for quality management

**ERICHSEN**  
since 1910

**Technische Beschreibung**

**Oberflächen-  
Analysesystem**

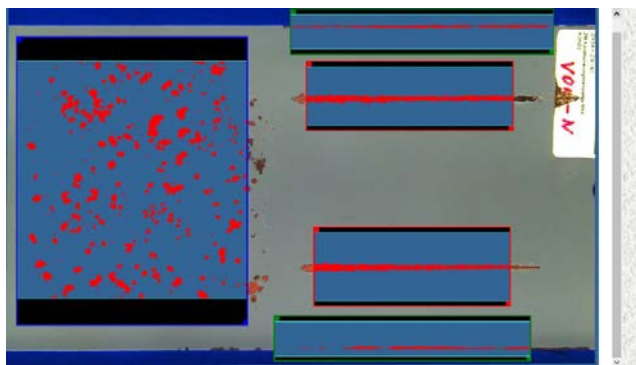
## Zweck und Anwendung

Die Analysesysteme **QUANTIZ®** und **QUANTIZ® Light** sind kombinierte Hard- und Software-Systeme zur automatischen Auswertung von Korrosionsproben; anschließbar via USB-Kabel an handelsübliche Laptops/PCs (vom Anwender beizustellen).

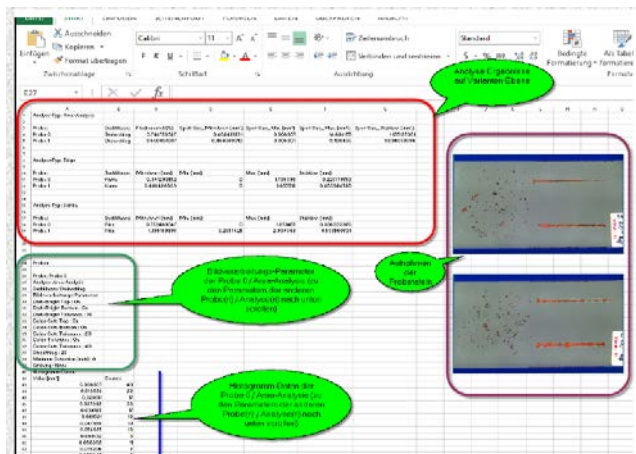
## Ausführung und Funktion

QUANTIZ®/QUANTIZ® Light liefert eine automatische Auswertung und Dokumentation von verschiedenen Korrosionsproben. Die speziell entwickelte Beleuchtungstechnik ermöglicht die Auswertung über verschiedene Kontraststufen und erlaubt speziell für Filiform-Korrosionsproben ein Auswerten ohne manuelles Entfernen der betroffenen Lackschichten. Die Auswertung kann durch den Anwender in einfacher Weise an die Anforderungen der Prüfung angepasst werden.

Mögliche Auswertungen sind: Unterwanderung am Ritz, Kantenkorrosion und Korrosion an der Fläche.



Die Ergebnisse werden zusammen mit den Bildern in einem XLS-Format zur Verfügung gestellt.



Im Vergleich zur reinen Software für die Bildverarbeitung, bei der die Anschaffung von zusätzlicher Hardware notwendig ist, bietet das Analysesystem QUANTIZ viele Vorteile:

- Hardware-Steuerung vollständig integriert in die Software (kein Umschalten mehr zwischen verschiedenen Geräten);
- Bilder werden automatisch in die Software eingefügt (unbequem Bild-Import in die Software entfällt);

- Hardware ist bereits kalibriert, so dass keine Kalibrierung seitens Anwender mehr erforderlich ist (Pixel/mm, geometrische Verzerrung);
- Kompakte Hardware im Vergleich zu repro-Einheiten (vorteilhaft bei beengtem Platz);
- Bildaufnahme:
  - Einstellungen werden für die Reproduktion gesichert (reproduzierbare, gut definierte Einstellung)
  - Analyse-Ergebnisse werden gespeichert (Abschluss der Dokumentation des Analyse-Verfahren);
- Hardware ist mit einer Hellfeld-Beleuchtung ausgestattet, die die zerstörungsfreie Analyse von Filiform-Korrosion, Blasenbildung (Unterwanderung) und besonders empfindliche Erkennung von weißem Rost auf Zink berücksichtigt;

## Technische Daten

### QUANTIZ®

Abmessungen (B x T x H)	ca. 620 x 220 x 530 mm
Gewicht, netto	ca. 4,8 kg
Stromversorgung	100 - 240 V AC, 50/60 Hz
Max. Probenbreite	150 mm
FOV (Kamera)	190 x 110 mm (L x B)

### QUANTIZ® Light

Abmessungen (B x T x H)	ca. 500 x 500 x 800 mm
Gewicht, netto	ca. 20 kg
Stromversorgung	100 - 240 V AC, 50/60 Hz
Max. Probenhöhe	150 mm

Bestellinformation	
Best.-Nr.	Produkt-Bezeichnung
0322.01.31	<b>Oberflächen-Analysesystem QUANTIZ®</b> einschl. Hard- und Software, Dongle, USB-Kabel, Netzkabel/Netzteil, Betriebsanleitung
0332.01.31	<b>Oberflächen-Analysesystem QUANTIZ® Light</b> Spezialgehäuse mit großem Probenraum; einschl. Hard- und Software, Dongle, USB-Kabel, Netzkabel/ Netzteil, Betriebsanleitung

Technische Änderungen vorbehalten.  
Gr. 21 - TBD QUANTIZ®/QUANTIZ® Light – IX/2020