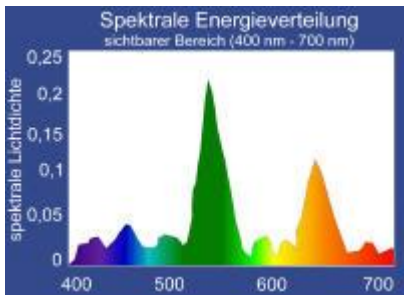


Tageslicht D65

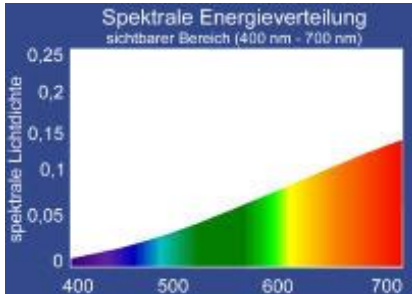
**Farbbetrachtungs-
kammern
MATCHMASTER
425 MC II
425 III - 425 IV**



Bürolicht/Kaufhauslicht TL84



Modell 425 MC II



Glühlampenlicht A

testing equipment for quality management



Technische Beschreibung

**DIN 53 218
DIN 6173
ISO 3668
ASTM D 1729
BS 3900:D1**

**Farbbetrachtungs- und
Beurteilungssysteme für
Farbabstimmung und
Qualitätskontrolle**

Allgemeines

Speziell Hersteller und Verarbeiter von Beschichtungsmaterialien sowie Gutachter beurteilen Farben und Oberflächen häufig visuell. Da ein objektiver visueller Farbvergleich nur unter konstanten und festgelegten Bedingungen möglich ist, stehen dem Anwender unsere vier kompakten Farbbeurteilungssysteme mit mehreren Lichtarten, für die Betrachtung und Bewertung von Farbmustern, wie z.B. Tinten, Farben, Plastik, Textilien, Papier, Farbstoffen und anderen farbigen Materialien, zur Verfügung; ideal für Kosmetik, Beschichtungen, Druck und Verpackung, Werbung und grafisches Design, Interieur- und Modedesign.

Die Farbbetrachtungskammer **425 MC II** entspricht den Anforderungen einer Messmittelüberwachung, indem die Betriebsstunden der Leuchtmittel angezeigt werden können. Alle angebotenen Systeme entsprechen den Anforderungen des **ASTM D 1729 Standards (inkl. CIE Publikation 51)** für Lichtqualität und -intensität, Beleuchtungs- und Betrachtungssymmetrie, Umgebungsbedingungen und Gleichmäßigkeit.

Der **MATCHMASTER 425 MC II** wird standardmäßig mit einem **Kalibrierzertifikat** (Lichtqualität) ausgeliefert. Weiterhin kann zu diesem System ein speziell **zertifizierter Leuchtmittelsatz** geliefert werden.

Für die **MATCHMASTER 425 III** und **425 IV** wird bei Auslieferung ein **Prüfzertifikat** (Lichtqualität) gestellt.

Drei Lichtarten können als Standard-Varianten simuliert werden:

Von zentraler Bedeutung für jede Farbbeurteilung ist dabei das **Normlicht D65** (künstliches Tageslicht, volles Spektrum farblich ausgeglichen), mit einer Farbtemperatur von 6500 Kelvin, welches die Zusammensetzung von Tageslicht zur Mittagszeit nachstellt.

Das gängige **Normlicht TL84** (Bürolicht/Kaufhauslicht, grün-gelblich, hohe Helligkeit, Energie-effizient) mit rund 4100 Kelvin, kann daneben ebenso dargestellt werden.

Das **Normlicht A** (Hauslicht/Glühlampenlicht), mit hohem Rotanteil (rötlich-orange, Wolfram-Glühmedium) und rund 2850 Kelvin, repräsentiert ein normales Wohnumfeld.

Diese **drei** zentralen Lichtarten sind als die wichtigsten zu betrachten, um das Aussehen einer Farbe im Alltag des Endnutzers eines Produkts sicher beurteilen zu können.

Weiterhin stehen die optionale Lichtart **TL83** (3000 Kelvin, grünlich, Drei-Phosphor, geringe Bandbreite, Energie-effizient) sowie das **UV-Licht** (für die Feststellung von optischen Aufhellern und Weissmachern sowie Leuchtstofffärbung von Pigmenten) als Standard-Lichtarten zur Verfügung.

MATCHMASTER 425 MC II microcontroller-gesteuert



Ausführung und Funktion

Der **MATCHMASTER 425 MC II** besteht aus normgerecht lackierten Blechen und kann mit Hilfe eines Kreuzschlitz-Schraubendrehers innerhalb von Minuten zusammengesetzt werden. Das stabile und pflegeleichte Metallgehäuse ist auf der Frontseite offen; zur Betrachtung größerer Muster kann die Kammer auch ohne Seitenteile verwendet werden.

Die Normlichtkammer **MATCHMASTER 425 MC II** ist ein Farbbetrachtungsgerät mit **fünf unterschiedlichen Lichtarten (D65, TL84, A, TL83, UV)** für perfekte Beurteilung und Vergleich von Farbe unter verschiedenen Lichtarten. Eine Streulichtscheibe sorgt für gleichmäßige Lichtverteilung. Auf Wunsch sind Lichtarten austauschbar, z.B. CWF (cool white fluorescent). Zum Lieferumfang gehört ein **Kalibrierzertifikat** (Lichtqualität).

Eine **elektronische Lichtautomatik** ermöglicht einen programmierbaren automatischen Lichtartwechsel mit einstellbaren Beleuchtungszeiten. Der Anwender hat die Möglichkeit, eine Ablauffolge/Sequenz in beliebiger Reihenfolge mit einzelnen Lichtarten (bis zu 10 Wechsel) zu programmieren.



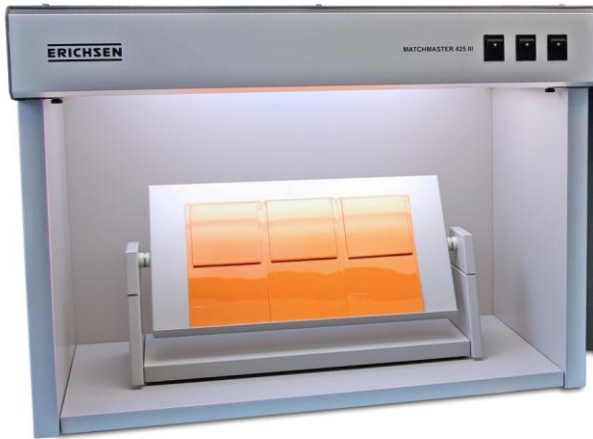
Bedienfeld

Der **MATCHMASTER 425 MC II** ist mit einer **Lichtüberwachung "LiteGuard II"** ausgestattet, die alle 5 Lichtarten überwacht, die Brenndauer der einzelnen Röhren registriert und einen notwendigen Röhrentausch signalisiert.

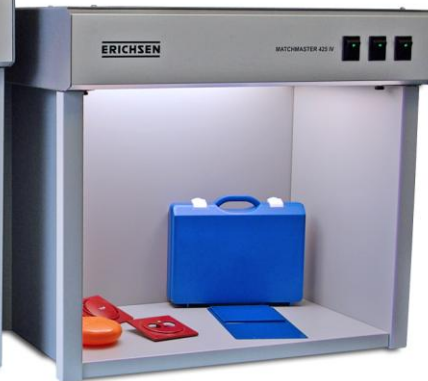
Zubehör

- 45°-Musterständer (31 x 91 cm), neutralgrau
- einstellbarer Musterständer (31 x 61 cm)
- matt-schwarzer Aluminium-Blendensatz mit Seiten-, Boden- und Rückteilen

MATCHMASTER 425 III und 425 IV



Modell 425 III



Modell 425 IV

Ausführung und Funktion

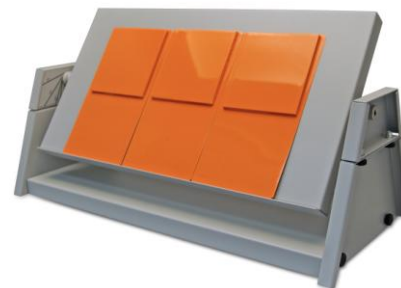
Die Normlichtkammern **MATCHMASTER 425 III** und **425 IV** sind Farbbetrachtungsgeräte mit **drei Lichtarten**. Verfügbar sind die drei Normlichtarten **D65, A und TL84**. Zwischen den drei Normlichtarten kann in frei wählbaren Zeitintervallen manuell in beliebiger Reihenfolge umgeschaltet werden. Eine Streulichtscheibe zur gleichmäßigen Lichtverteilung ist als Zubehör erhältlich. Zu jeder Kammer wird ein **Prüfzertifikat** (Lichtqualität) mitgeliefert.

Beide Tischmodelle bestehen aus normgerecht lackierten Blechen und können ohne Werkzeug innerhalb von Minuten zusammengesetzt werden. Die Farbbetrachtungsgeräte sind auf der Frontseite offen.

Ein Bedienfeld mit beleuchteten Kipptastern, über denen die drei Lichtarten mit Symbolen dargestellt sind, sorgt für eine einfache Bedienung der Geräte.

Zubehör

- Streulichtscheibe
- 45°-Musterständer für Modell 425 III (22 x 56 cm), für Modell 425 IV (22 x 41 cm), neutralgrau
- einstellbarer Musterständer (20 x 41 cm)
- matt-schwarzer Aluminium-Blendensatz mit Seiten-, Boden- und Rückteilen



einstellbarer Musterständer



45°-Musterständer

Technische Daten

	425 MC II	425 III	425 IV
Abmessungen (B/T/H)	1070 x 680 x 790 mm	680 x 420 x 480 mm	520 x 340 x 460 mm
Betrachtungsfläche	1010 x 630 x 630 mm	610 x 340 x 360 mm	460 x 250 x 330 mm
Nettogewicht (ca.)	44 kg	14 kg	10 kg
Netzanschluss	230 V, 50 Hz (110 V, 60 Hz auf Anfrage)	230 V, 50 Hz (110 V, 60 Hz auf Anfrage)	230 V, 50 Hz (110 V, 60 Hz auf Anfrage)
Leistung (ca.)	602 W / 2,62 A	180 W / 0,79 A	116 W / 0,51 A
Leuchtmittel	D65 (25 W) - 3 Stck. A (60 W) - 6 Stck. TL83 (25 W) - 2 Stck. TL84 (25 W) - 2 Stck. UV (30 W) - 1 Stck.	D65 (17 W) - 2 Stck. A (60 W) - 2 Stck. TL84 (17 W) - 1 Stck.	D65 (15 W) - 2 Stck. A (40 W) - 2 Stck. TL84 (15 W) - 1 Stck.

Bestellinformationen	
Best.-Nr.	Produkt-Bezeichnung
02780131	Farbbetrachtungskammer MATCHMASTER 425 MC II Microcontroller-gesteuert, Lichtarten D65, A, TL84, TL83, UV, mit Kalibrierzertifikat sowie Streulichtscheibe, elektronische Lichtautomatik und Lichtüberwachung, Betriebsanleitung
02780231	Farbbetrachtungskammer MATCHMASTER 425 III Lichtarten D65, A, TL84, mit Prüfzertifikat, Betriebsanleitung
02780331	Farbbetrachtungskammer MATCHMASTER 425 IV Lichtarten D65, A, TL84, mit Prüfzertifikat, Betriebsanleitung

Zubehör	
Best.-Nr.	Produkt-Bezeichnung
	Zum MATCHMASTER 425 MC II
08230132	45°-Musterständer (31 x 91 cm)
08230232	Einstellbarer Musterständer (31 x 61 cm)
08240232	Einstellbarer Musterständer (20 x 41 cm)
08230332	Blendensatz (schwarze Aluminiumblenden für hochglänzende, spiegelnde oder sehr dunkle Farbmuster)
	Zum MATCHMASTER 425 III
08240632	Streulichtscheibe
08240132	45°-Musterständer (22 x 56 cm)
08240232	Einstellbarer Musterständer (20 x 41 cm)
08240332	Blendensatz (matt-schwarze Aluminiumblenden für hochglänzende, spiegelnde oder sehr dunkle Farbmuster)
	Zum MATCHMASTER 425 IV:
08250532	Streulichtscheibe
08250132	45°-Musterständer (22 x 41 cm)
08240232	Einstellbarer Musterständer (20 x 41 cm)
08250232	Blendensatz (matt-schwarze Aluminiumblenden für hochglänzende, spiegelnde oder sehr dunkle Farbmuster)

Technische Änderungen vorbehalten.
TBD 425 – IX/2018